



Guide technique Contre la montre VC Schengen Ouvert aux coureurs cyclistes et cyclotouristes

1. Organisateur :

Veloclub Schengen

Président et directeur de course : Eric Klückers

24 Rue Sainte Anne

L-5471 Wellenstein

Eric.kluckers@contern.com

Responsable de sécurité & catering: Patrick Schauss / Christian Linster

2. Programme :

Samedi 13 aout 2022 :

14h30 Route barrée à la circulation par Ponts & Chaussées

15h00 Entraînements sur parcours fermé

16h00 Début du CLM

Départ chronométré toutes les minutes

Selon ordre établi par l'organisateur et publié sur son site internet la veille

20h30 Fin de la manifestation

3. Matériel

Cadets / Débutants :

les coureurs devront utiliser leur vélo de route traditionnel, sans prolongateurs, sans casques spéciaux CLM (Les coureurs se verront interdit le départ si le matériel n'est pas réglementaire).

Autres catégories :

Des vélos contre-la-montre pourront être utilisés. Un contrôle technique des mesures/dimensions/géométries est envisageable jusqu'à 15 minutes avant le départ



4. Participation et inscription :

Inscription sur le site de la FSCL ou auprès de l'organisateur.

Droit d'inscription :

Cadets/Débutants : gratuit

Juniors : 5 EUR par coureur

Autres (coureurs cyclistes et cyclotouristes) : 10 EUR par coureur

5. Parcours contre la montre

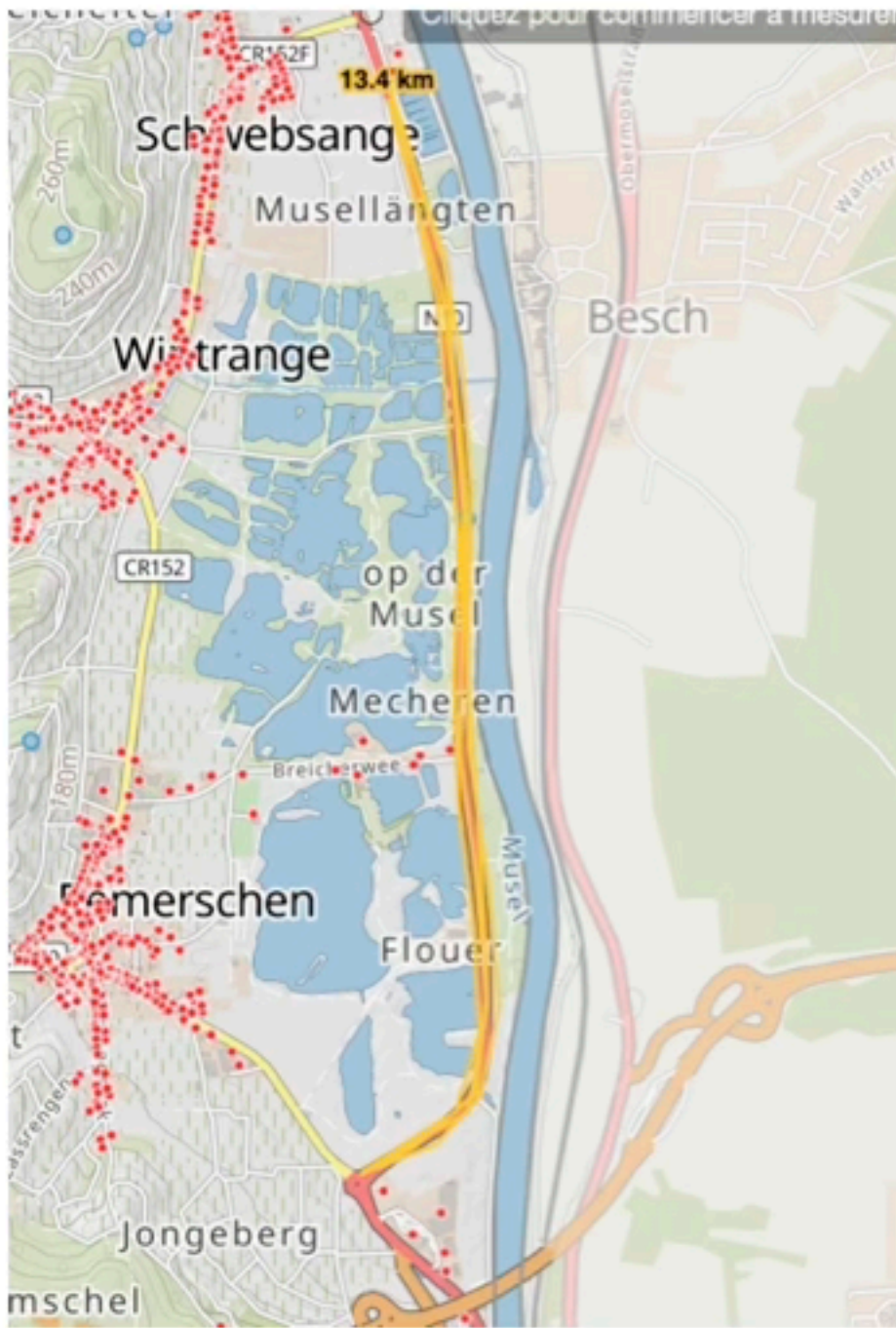
N10 le long de la Moselle du port de Schwebsange au Rond Point de Remerschen
(aller-retour)

Départ et arrivée : port/camping de Schwebsange), Route barrée depuis Hein/Garage

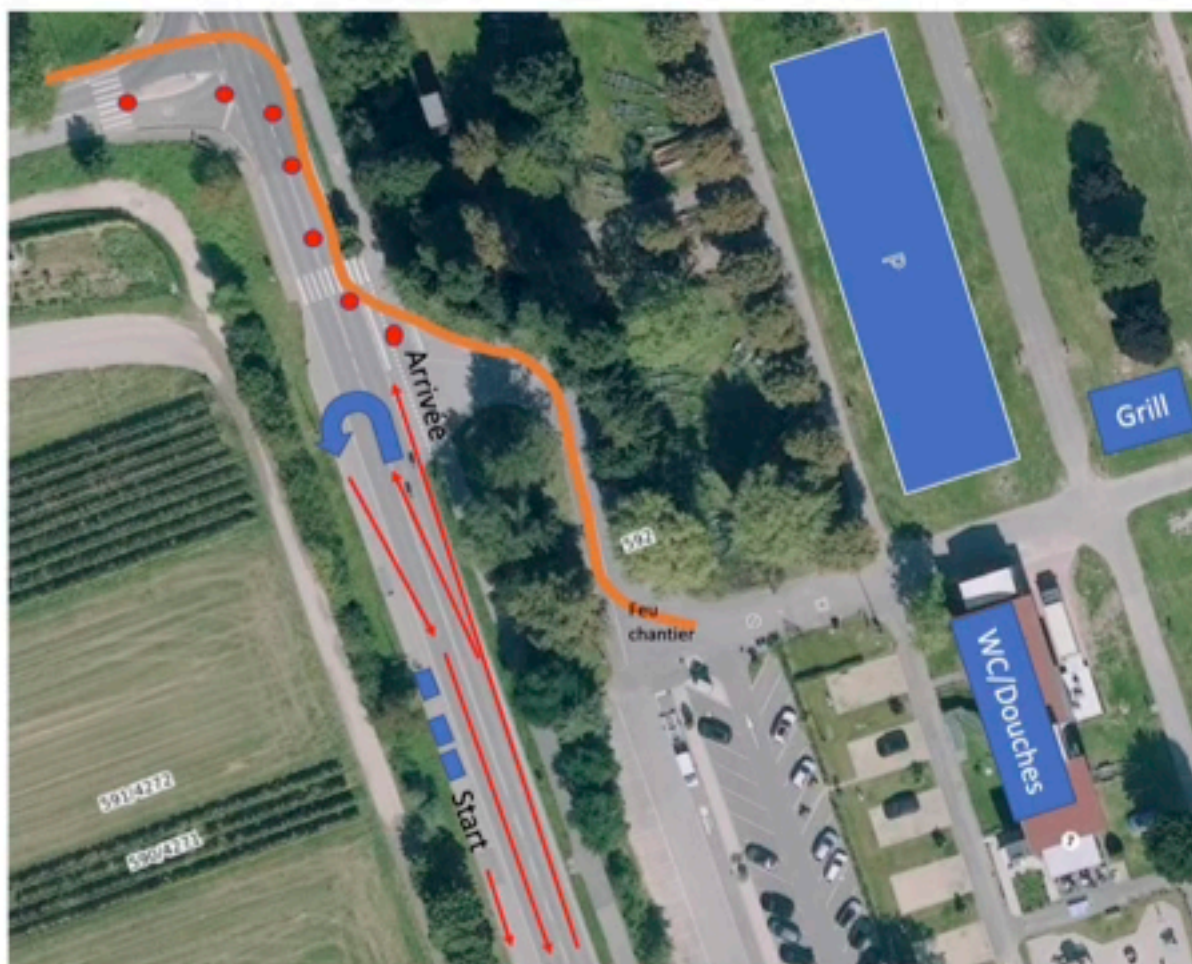
Losch jusqu'au rond-point Remerschen

Circuit de 7 km à parcourir 2 fois = 14 km

Dan BECK
Immobilière



Zone de départ et d'arrivée :





6. Classements :

Par catégories d'âges/sexe et classement général (scratch) toutes catégories m/f

7. Barème :

Place	Scratch	Espoirs	Juniors	Débutants	Cadets
	m/f	m/f	m/f	m/f	m/f
	Prix	Prix	Prix	Prix	Prix
1	100,- €	27,- €	27,- €	27,- €	27,- €
2	67,- €	20,- €	20,- €	20,- €	20,- €
3	54,- €	17,- €	17,- €	17,- €	17,- €
4	47,- €	14,- €	14,- €	14,- €	14,- €
5	40,- €	12,- €	12,- €	12,- €	12,- €
6	34,- €	11,- €	11,- €	11,- €	11,- €
7	30,- €	10,- €	10,- €	10,- €	10,- €
8	27,- €	8,- €	8,- €	8,- €	8,- €
9	24,- €	7,- €	7,- €	7,- €	7,- €
10	20,- €	7,- €	7,- €	7,- €	7,- €
11	14,- €	7,- €	7,- €	7,- €	7,- €
12	14,- €	7,- €	7,- €	7,- €	7,- €
13	14,- €	7,- €	7,- €	7,- €	7,- €
14	14,- €	7,- €	7,- €	7,- €	7,- €
15	14,- €	7,- €	7,- €	7,- €	7,- €
16	10,- €				
17	10,- €				
18	10,- €				
19	10,- €				
20	10,- €				
21	7,- €				
22	7,- €				
23	7,- €				
24	7,- €				
25	7,- €				



8. Voiture suiveuse :

Une voiture suiveuse est autorisée à condition que le chauffeur dispose d'une licence de conducteur / directeur sportif.

9. Responsabilité :

Chaque coureur participe à ses propres risques et périls. L'organisateur décline toute responsabilité en cas d'accident. Les directives des officiels doivent être respectées. Le code de la route est de vigueur.

10. Timing :

Ultratiming avec Chips

11. Douches, installation et repas

Des douches sont disponibles au camping de Schwebsange.
Des boissons et repas chauds sont servis pendant toute la journée (Catering par le VC Schengen)

12. Modification

L'organisateur se réserve tous les droits de faire des changements lorsque l'organisation de l'épreuve l'impose. Ce guide technique est valable sous réserve d'autorisation/ modification de la part de la FSCL, ou des autorités communales/étatiques.